

らくらく会計 ご利用案内

スマートフォンで
お手がる会計！



▼ iOS



▼ Android



※本サービスをご利用いただくためには、「HOPE LifeMark-コンシェルジュ」のアプリケーションをスマートフォンにインストールする必要があります。

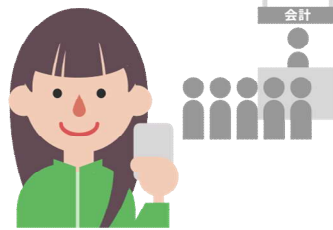
※AppleおよびAppleロゴは、AppleInc.の商標です。AppStoreはAppleInc.のサービスマークです。

※Google Play およびGoogle Playロゴは、Google LLCの商標です。

HOPE コンシェルジュ

検索

診察を終えたあとは スムーズに帰宅！



お支払いのわずらわしさをなく、
帰宅することができます。

ノータッチで 感染リスクを低減！



自動精算機の操作や現金の扱いが不要となり
ウイルスや菌の感染リスクを減らすことができます。

使用可能カード
NICOS・DC・MUFG・
VISA・MASTERCARD

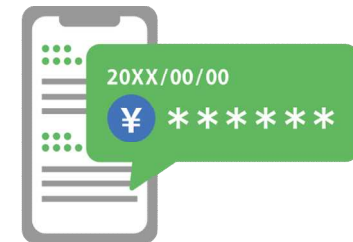
お支払いはいつもの クレジットカードで！



本サービス専用のカードはありません。
お持ちのクレジットカードでのご利用が可能です。

※一部カードに制限がある場合があります。

お支払い履歴は スマートフォンで確認！



スマートフォンでお支払い履歴を確認できます。

※診療日から**3日後**にお支払いの通知が届きます。

準備1 アプリケーションの準備



※本サービスをご利用いただくためには、「HOPE Life Mark-コンシェルジュ」のアプリケーションをスマートフォンにインストールする必要があります。

準備2 クレジットカードの登録

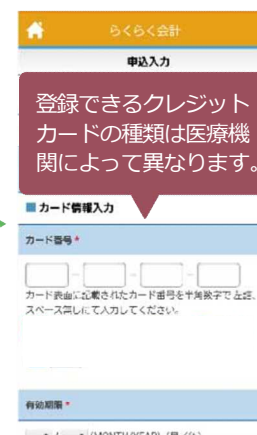
⚠️こちらの登録は初回のみ行います。



1 「らくらく会計」をタップします。



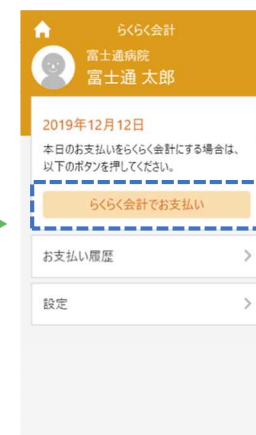
2 「クレジットカード情報登録」をタップします。



3 画面に従い、クレジットカード情報を登録します。

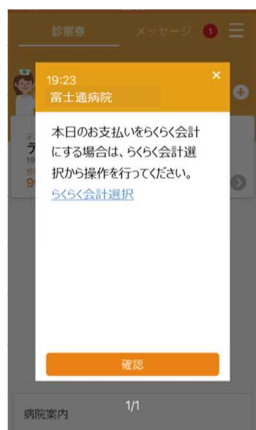


4 完了画面で「次へ」をタップします。



5 登録が完了すると「らくらく会計でお支払いボタン」が表示され、準備完了です。

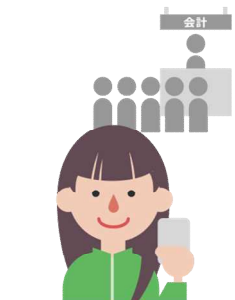
診察当日 お支払い手続き



1 診察当日の朝、らくらく会計の利用確認の通知が届きます。



2 「らくらく会計でお支払い」をタップします。



3 診察後、会計受付をして完了です。

診察後 決済通知・履歴確認



1 診察から1日～2日後、請求額確定の通知が届きます。



2 診察から3日後、決済が完了し通知が届きます。



3 らくらく会計の「お支払い履歴」でお支払い金額を確認できます。

注意事項

✓ **入院費、院内処方や公費負担がある場合などはらくらく会計の対象になりません。**

✓ 領収書が必要な場合は**決済後、来院**して頂く必要があります。

事前に予約がある場合のみ通知が届きます。

診療日と決済日が表示されます。

